

Pozvání dětí k účasti ve 43. ročníku Mezinárodní dětské výtvarné výstavy Lidice 2015



Milé děti, vážení pedagogové,

přijměte naše pozvání k účasti ve 43. ročníku Mezinárodní dětské výtvarné výstavy Lidice 2015, která byla založena v roce 1967 k uctění památky dětských obětí z české obce Lidice, zavražděných německými nacisty, a všech dalších dětí, které zahynuly ve válečných konfliktech. Tato výstava získala během své historie mezinárodní věhlas a stala se jednou z největších a nejstarších výstav dětské tvorby v Evropě i ve světě, neboť do ní v posledních letech přichází přes 25 000 prací z více než 60 zemí celého světa.

Doufáme, že Vás letošní téma bude inspirovat. Těšíme se na Vaše práce.

Mgr. Ivona Kasalická, kurátorka MDVV Lidice

POŘADATELÉ:

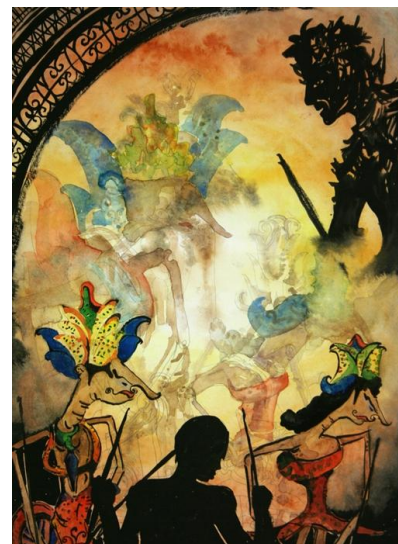
Památník Lidice pod záštitami
Ministerstva kultury České republiky
Ministerstva školství, mládeže a tělovýchovy České republiky
Ministerstva zahraničních věcí České republiky
České komise pro UNESCO
Českých center

TÉMA:

Rok 2015 je vyhlášen OSN Mezinárodním rokem světla a zároveň tomuto tématu doporučila Česká komise pro UNESCO zasvětit i 43. ročník MDVV Lidice 2015. Doufáme, že Vás téma ročníku bude inspirovat, motivovat a že Vám nabídne mnoho možností k výtvarnému vyjádření z různých úhlů pohledu a v různých výtvarných technikách. Ať Vás osvítí!

SVĚTLO

- Přirozené světlo v přírodě a jeho zdroje
- Umělé světlo a jeho zdroje, vynálezy
- Světlo – stín – tma jako výtvarný prvek
- Světelné záření a energie – oheň jako živel
- Optické jevy – záhady optiky
- Světlo ve výtvarném, literárních i lidovém umění
- Světlo jako symbol
- Světlo v historii i mytologii



Lee Kelvin Khai Ming, 13 let, Georgetown, Malajsie



TYPY VÝTVARNÝCH TECHNIK:

- kresba, malba
- grafika
- fotografie
- keramika
- kombinovaná technika (kov, keramika, dřevo, sklo, textil, papír)

Do výstavy nejsou přijímány filmy, videa, fotodokumentace výtvarných akcí ani projekty a výtvarné řady prací vyžadující společnou instalaci.

Bronislava Králová, 11 let, Trenčín, Slovenská republika

PODMÍNKY ÚČASTI:

- Výstavy se mohou zúčastnit pouze děti ve věku od **4 – 16 let**.
- Maximální formát plošné práce - **70 x 50 cm**.
- Maximální formát prostorové práce – **120 x 120 cm, váha max. 10 kg**.
- Jsou přijímány max. 2 práce jednoho autora jedné výtvarné techniky (malba, fotografie, keramika, kombinovaná technika), jeden autor však může zaslat práce různých technik.
- Fotografie jsou přijímány pouze na kvalitním fotopapíru.
- Práce, u kterých může dojít ke stírání a sprášení barev či zašpinění jiných děl při společné manipulaci, **zafixujte** (pastel aj.).
- Jsou přijímány pouze originály prací. Kopie, xeroxy nebo elektronické verze nebudou hodnoceny.
- Budou posuzovány pouze práce, které dodržují stanovené téma ročníku. Práce větších rozměrů, práce paspartované, podlepené barevnými aj. papíru, či práce nedostatečně označené budou vyřazeny.
- Maximální váha 1 zásilky se soutěžními pracemi nesmí přesáhnout 10 kg.

Žádáme pedagogy o pečlivý předvýběr zaslaných prací s ohledem na vytvoření co nejvyššího souboru školy.

Pořadatel si vyhrazuje právo na využití zaslaných prací pro další nekomerční výstavy, charitativní akce a pro jejich reprodukce v tisku. Zaslané práce se nevracejí.

PŘIHLÁŠKA A OZNAČENÍ VÝTVARNÝCH PRACÍ:

1. PŘIHLÁŠKA DO SOUTĚŽE

Pro registraci účasti vyplňte přihlášku, která je ke stažení na <http://www.mdvv-lidice.cz/aktualni/vyzva/>. Vyplněnou přihlášku a jmenný seznam účastníků přiložte k zasílaným pracem a zároveň zašlete na: kasalicka@lidice-memorial.cz do 28. 2. 2015 ve formě přílohy ve formátu DOC – v předmětu e-mailu a názvu dokumentu uveďte 43. MDVV Lidice 2015 + název školy a město (např. přihláška 43. MDVV Lidice 2015 – ZUŠ Protějov / jednotlivec Přihláška 43. MDVV Lidice 2015 – Jana Nováková, Praha 3).

2. OZNAČENÍ VÝTVARNÝCH PRACÍ

Pro označení soutěžních prací použijte přiložený ŠTÍTEK (ke stažení na webu viz výše). Každá práce musí mít na zadní straně uvedeny tyto informace (keramické aj. objekty označujte přímo na objekt):

- **Jméno a příjmení dítěte** (uvádějte v pořadí 1. jméno, 2. příjmení)
- **Věk a pohlaví dítěte**
- **Název a přesnou adresu školy či organizace**, která práce posílá (název školy, ulice, číslo PSČ, město) Na tuto adresu budou později zaslány informace o ocenění.
- **E-mailové spojení na organizaci** pro korespondenci v souvislosti s výstavou uvádějte webové stránky školy, funkční e-mail školy či organizace a e-mail pedagoga či pedagogů, kteří práce zasílají a chtějí být o soutěži informováni.
- Pokud dítě soutěží jako **jednotlivec**, uveďte jeho jméno, věk, pohlaví a domácí adresu, včetně kontaktního e-mailu (rodiče).

3. Štítek vyplňte **ČITELNĚ, TISKACÍMI PÍSMENY** a **LATINKOU** (nejlépe na PC). Práce s nečitelnými či neúplně vyplněnými štítky budou vyřazeny.

HARMONOGRAM VÝSTAVY:

28. 2. 20145	uzávěrka 43. ročníku
26. – 28. 3. 2015	1. kolo zasedání odborné poroty
2. – 4. 4. 2015	2. kolo zasedání odborné poroty
10. 5. 2015	zveřejnění výsledků výstavy na www.mdvv-lidice.cz
30. 5. 2015	VERNISÁŽ - slavnostní zahájení výstavy s předáním cen medailistům z ČR a vybranému zahraničnímu účastníku
31. 5. - 31. 10. 2015	výstava všech oceněných prací v Lidické galerii
červen 2015	zaslání ocenění, katalogu a pozvání k účasti v dalším ročníku oceněným školám a dětem v České a Slovenské republice , poděkování neoceněným školám v ČR a SR
září – prosinec 2015	zaslání ocenění, katalogů a pozvání k účasti zahraničním účastníkům formou karga MZV ČR českým ambasádám v zahraničí, které zajišťují předání ocenění (osobní předání či zaslání poštou).

Po skončení výstavy jsou z oceněných prací vytvořeny menší soubory, které putují do dalších míst v České republice i zahraničí.

OCENĚNÍ:

- Cena poroty pro zahraničí
- Cena poroty pro Českou republiku
- Medaile Lidická růže - individuální
- Medaile pro školu za kolekci prací
- Medaile za kolektivní práci dětí
- Čestná uznání



Daniel Renč, 6 let, ZUŠ Most Moskevská, ČR

PRÁCE ZASÍLEJTE NA ADRESU:

43. Mezinárodní dětská výtvarná výstava Lidice 2015
Památník Lidice, Lidická galerie
Tokajická 152
273 54 Lidice

UZÁVĚRKA 43. ROČNÍKU: 28. únor 2015


Poštovní razítko na zásilce nesmí být pozdějšího data než **28. 2. 2015**.
Do stejného data a po domluvě je možné práce přivést do Lidické galerie osobně.

Památník Lidice, Lidická galerie, Tokajická 152, 273 54 Lidice
E-mail: info@mdvv-lidice.cz, web: www.mdvv-lidice.cz, tel. 312 253 702; 736 642 318

Kontakty

Lidice Memorial, Lidická galerie, Tokajická 152
273 54 Lidice
e-mail: info@mdvv-lidice.cz; web: www.mdvv-lidice.cz
Tel. 312 250 702; 736 642 318

PŘIHLÁŠKA DO SOUTĚŽE

	43. MEZINÁRODNÍ DĚTSKÁ VÝTVARNÁ VÝSTAVA LIDICE 2015 PŘIHLÁŠKA PRO ŠKOLU		
<i>Vyplní škola:</i>			
Název školy			
Adresa školy			
PSČ		Město	
E-mail školy		Web školy	
		Telefon	
Pedagog		E-mail pedagoga	
ZUŠ – počet dětí navštěvující výtvarný obor:		MŠ, ZŠ, aj. – celkový počet dětí ve škole:	

Jmenný seznam účastníků a zasílaných prací

	Příjmení dítěte	Jméno	Věk	Název díla, technika
1.				
2.				
3.				
4.				
5.				
6.				
7.				
8.				
9.				
10.				
11.				
12.				
13.				
14.				
15.				
16.				
17.				
18.				
19.				
20.				
21.				
22.				
23.				
24.				
25.				

ŠTÍTEK PRO OZNAČENÍ PRACÍ

		43. MEZINÁRODNÍ DĚTSKÁ VÝTVARNÁ VÝSTAVA LIDICE 2015	
Jméno:		Věk:	
Příjmení:		CHLAPEC	DÍVKA
Název práce:		TECHNIKA	
Škola*:			
Adresa školy*:			
Město:		Země:	
E-mail školy:		Web školy: Telefon :	
Pedagog:		E-mail pedagoga:	
<i>Pro interní potřeby organizátora :</i>		<i>ID práce:</i>	<i>Udělené ocenění :</i>

Štítek umísťujte na rub práce do pravého dolního rohu

Přihláška a ŠTÍTEK pro označení prací také ke stažení na <http://www.mdvv-lidice.cz/aktualni/vyzva/>.

* Pokud se chcete zúčastnit jako jednotlivec, použijte pro přihlášku a štítek formuláře určené pro jednotlivce – ke stažení na <http://www.mdvv-lidice.cz/aktualni/vyzva/>.