

Приглашение к участию в 43-й Международной выставке художественных произведений детей Лидице 2015



Уважаемые педагоги, дорогие дети,

Пожалуйста, примите наше приглашение принять участие в 43-й ежегодной международной выставке художественных произведений детей Лидице - 2015, которая была создана в 1967 году в память детей-жертв из чешского села Лидице, убитых немецкими нацистами, и всех других детей, погибших в военных конфликтах.

Эта выставка приобрела международную известность и стала одной из наибольших и наистарейших выставок детского художественного творчества в Европе и в мире, потому что в последние годы на нее присылается более 25000 работ из более чем 60 стран по всему миру.

Мы надеемся, что тема этого года вдохновит вас. С нетерпением ждем ваших работ.

Ивона Касалицка, куратор МВХПД

ОРГАНИЗАТОРЫ:

Мемориал Лидице под эгидой:

Министерства культуры ЧР

Министерства образования, молодежи и спорта ЧР

Министерства иностранных дел ЧР

Чешской комиссии по делам ЮНЕСКО

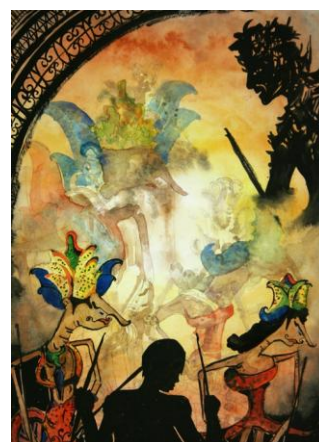
Чешских центров

ТЕМА:

2015 год был объявлен Организацией Объединенных Наций международным годом Света, и одновременно Чешская комиссия по делам ЮНЕСКО порекомендовала «осветить» 43-ю ежегодную МВХПД Лидице 2015. Мы надеемся, что тема года будет вдохновлять, мотивировать и предложит Вам много возможностей для творческого самовыражения в различных ракурсах и в разных художественных техниках. Пусть она Вас осветит!

СВЕТ

- Естественный свет в природе и его источники
- Искусственный свет и его источники, изобретения
- Свет– тень – тьма как визуальный элемент
- Световое излучение и энергия – огонь как один из 5 основных элементов
- Оптические явления - мистерики оптики
- Свет в изобразительном, литературном и народном искусствах
- Свет в истории и мифологии



Ли Келвин Кхай Минг, 13 лет, Джорджтаун, Малайзия



Бронислава Кралова, 11 лет, Тренчин, Словакия

ТИПЫ ХУДОЖЕСТВЕННЫХ ТЕХНИК:

- рисование, живопись
- графика
- фотография
- керамика
- комбинированная техника (металл, керамика, дерево, стекло, текстиль, бумага)

На выставку не принимаются фильмы, видео, фотодокументация художественных акций или проектов и серии художественных работ требующие совместной установки.

УСЛОВИЯ УЧАСТИЯ:

- В выставке могут принимать участие только дети в возрасте **4-16 лет**.
- Минимальный формат плоских работ - **70 x 50 см**.
- Максимальный формат пространственных работ – **120 x 120 см, вес максимально 10 кг**.
- Принимаются максимально 2 работы одного автора в одной категории (живопись, фотография, керамика, смешанная техника), в то же время один автор может предоставить работы в разных категориях.
- Фотографии принимаются только на качественной фотобумаге
- Работы, у которых может произойти стирание и потеря красок, или они могут загрязнить другие работы при совместной манипуляции, **закрепите** (пастель и т.д.).
- Принимаются только оригинальные работы. Копии, ксерокопии или электронные версии не будут оцениваться.
- Будут оцениваться только работы, в которых соблюдена установленная тема текущего года. Работы больших чем указанные размеров, смонтированные работы или плохо обозначенные будут дисквалифицированы.
- Максимальный вес 1 посылки с участвующими работами не должен превышать **10 кг**.

Мы просим учителей провести строгий предварительный отбор присылаемых работ с целью создания наиболее качественных коллекций работ школ.

Организатор оставляет за собой право использовать присланные работы для других некоммерческих выставок, благотворительных акций и для их воспроизведения в печати. Присланные работы не возвращаются.

РЕГИСТРАЦИЯ И ОБОЗНАЧЕНИЕ ХУДОЖЕСТВЕННЫХ ПРОИЗВЕДЕНИЙ:

1. РЕГИСТРАЦИЯ НА КОНКУРС

Для регистрации заполните приглашение, которое скачаете на <http://www.mdvv-lidice.cz/aktualni/vyzva/>. Заполненный формуляр приглашения и список имен участников приложите к отправленным работам, и одновременно пошлите на: kasalicka@lidice-memorial.cz до 28. 2. 2015 в форме приложения в формате DOC – в теме e-мейла и названии документа укажите 43. MBXПД Lidice 2015 + название школы и город (например, приглашение на 43 MBXПД Лидице 2015 – начальная школа Протейов / индивидуальный участник Приглашение на 43 MBXПД Лидице 2015 – Яна Новакова, Прага 3).

2. ОБОЗНАЧЕНИЕ ХУДОЖЕСТВЕННЫХ РАБОТ

Для обозначения участвующих работ используйте ТАБЛИЦУ (скачать можно на вебе - см. выше). Каждая работа должна на обратной стороне содержать ниже приведённую информацию: (керамические и другие произведения маркируйте прямо на произведениях)

- **Имя и фамилию ребенка** (указывайте в определённом порядке 1. - имя, 2.- фамилию)
- **Возраст и пол участника**
- **Название и точный адрес школы или учреждения**, которое принимает участие в конкурсе (название школы, улица, № дома, почтовый код, город, страна. На приведённый адрес будет отправляться информация о наградах.
- **Электронный адрес учреждения** для общения в связи с выставкой.
- **Е-мейл школы или учреждения**, для переписки в связи с выставкой, пожалуйста, указывайте **ФУНКЦИОНИРУЮЩИЕ** веб-сайты, электронную почту школы или организации и электронную почту учителя или учителей, которые направляют работы и хотят получать информацию о конкурсе.
- Если ребенок участвует как **индивидуальный участник**, укажите его имя, возраст, пол, домашний адрес, в том числе адрес электронной почты (родителей).

3. Таблицу заполняйте **РАЗБОРЧИВО, БОЛЬШИМИ БУКВАМИ и ЛАТИНИЦЕЙ** (лучше всего на ПК). Работы с неразборчивыми или не до конца заполненными таблицами будут выброшены.

ГРАФИК ВЫСТАВКИ:

28. 2. 2015	закрытие 43 выставки
26. – 28. 3. 2015	1. тур заседания профессионального жюри
2. – 4. 4. 2015	2. Тур заседания профессионального жюри
10. 5. 2015	опубликование результатов выставки на сайте www.mdvv-lidice.cz
30. 5. 2015	ВЕРНИСАЖ - торжественное открытие выставки и передание наградений медалистам из Чешской Республики и выбранным зарубежным участникам
31. 5. - 31. 10. 2015	выставка всех оценённых произведений в Лидицкой галерее
июнь 2015	рассылание наградений, каталога и приглашений к участию в следующем выпуске награждённым школам и детям в Чешской и Словацкой Республиках, выражение благодарности ненаграждённым школам в ЧР и СР

сентябрь – декабрь 2015 рассылание награждений, каталогов и приглашений к участию в следующем конкурсе Чешским консульствам за границей, которые обеспечивают передавание награждений (лично или по почте)

После окончания главной выставки из экспозиции создаются небольшие выставки, которые экспонируются в других чешских и зарубежных городах.

НАГРАДЫ:

- Приз жюри иностранных участникам
- Приз жюри Чешским участникам
- Медаль Роза Лидице - индивидуальная
- Медаль школам за их коллекции произведений
- Медаль за коллективные работы детей
- Поощрительные премии



Ренч Даниел, 6 лет, нач. худ. школа Мост, ЧР

РАБОТЫ ОТПРАВЛЯЙТЕ НА АДРЕС:

43. Mezinárodní dětská výtvarná výstava Lidice 2015
Památník Lidice, Lidická galerie
Tokajická 152
273 54 Lidice
Česká republika

ЗАКРЫТИЕ 43-го КОНКУРСА: 28 февраля 2015 г.

Почтовая печать на посылке не должна быть позднее **28. 2. 2015.**

До данного срока можно по договоренности привезти работы в Лидицкую Галерею лично.

ВНИМАНИЕ: Поступления должны быть физически доставлены в Лидице до **15 марта 2015** года. Пожалуйста, убедитесь, что ваша почтовая служба способна доставлять посылку к этой дате. Пожалуйста, не указывайте стоимость ваших посылок большую, чем **10 евро**, поскольку посылки с большей стоимостью могут быть перехвачены на таможне и за них потребуются уплата НДС, что организатор на себя не берет.

Контакты:

Památník Lidice, Lidická galerie, Tokajická 152, 273 54 Lidice
E-mail: info@mdvv-lidice.cz, web: www.mdvv-lidice.cz, tel. 312 253 702; 736 642 318

Заявка для школы

		43. МЕЖДУНАРОДНАЯ ВЫСТАВКА ХУДОЖЕСТВЕННЫХ ПРОИЗВЕДЕНИЙ ДЕТЕЙ ЛИДИЦЕ 2015 Заявка для школы	
Заполняется школой			
Название школы			
Адрес школы			
Регион		Город:	
Почтовый индекс:		Страна :	
E-mail школы:		Web адрес школы: Телефон:	
Педагог:		E-mail педагога:	
Нач.Худ.Школа – количество детей посещающих художественную специальность		ДС, НачШкола, и др. – общее количество детей:	

Именной список участников

	Фамилия ребенка	Имя	Возраст	Название работы, техника
1.				
2.				
3.				
4.				
5.				
6.				
7.				
8.				
9.				
10.				
11.				
12.				

Таблица для маркировки работ

		43. МЕЖДУНАРОДНАЯ ВЫСТАВКА ХУДОЖЕСТВЕННЫХ ПРОИЗВЕДЕНИЙ ДЕТЕЙ ЛИДИЦЕ 2015	
ИМЯ		ВОЗРАСТ	
ФАМИЛИЯ		МАЛЬЧИК	ДЕВОЧКА
НАЗВАНИЕ РАБОТЫ		ТЕХНИКА	
НАЗВАНИЕ ШКОЛЫ*			
АДРЕС ШКОЛЫ*			
ГОРОД		СТРАНА	
ЭЛ. АДРЕС, ТЕЛЕФОН ШКОЛЫ		WEB ШКОЛЫ: ТЕЛЕФОН:	
ПЕДАГОГ		ЭЛ. АДРЕС ПЕДАГОГА	
<i>Для внутренних потребностей организатора:</i>		<i>ID работы:</i>	<i>Присужденное награждение:</i>

Таблицу прикрепляйте на обратной стороне работы в правом нижнем углу

Для регистрации и обозначения работ можете использовать таблицу: для скачивания доступна здесь <http://www.mdvv-lidice.cz/ru/aktualnyj/vyzov/>.

**Если вы участвуете в качестве частного лица – Используйте форму для Индивидуальных участников - скачивания доступна здесь <http://www.mdvv-lidice.cz/ru/aktualnyj/vyzov/>.*